



Zicht vanuit het Astellas gebouw

Ontmoetingen zijn vaak momenten waar ideeën worden uitgewisseld. En die ideeën leiden weer tot mooie plannen. Om ontmoetingen te stimuleren willen de Universiteit Leiden en de gemeente Leiden het Bio Science Park transformeren tot een ware campus. Die campus wordt een unieke ontmoetingsplaats voor kennis en talent, wetenschap en bedrijfsleven.



ROBERT STRIJK

“Een top-campus van kennis

De komende jaren gaat het Bio Science Park (BSP) op de schop. Het park met zo'n 150 high tech bedrijven in de life sciences & health is – naast de universiteit – een van de krachten van Leiden als internationale kennisstad. Het ligt op steenworpafstand van ons historische centrum en vormt samen met het stationsgebied en de binnenstad de economische kern van Leiden: er werken 17.000 mensen. Het park wordt een echte campus waar studenten, ondernemers en wetenschappers kunnen onderzoeken, studeren en werken. Kortom: inspireren.

**Samenwerken**

“Op het park - straks de campus - zijn alle spelers in de keten van geneesmiddelenontwikkeling vertegenwoordigd. Van fundamenteel onderzoek, via R&D en Clinical trials tot en met de productie”, vertelt Willem te Beest, de vicevoorzitter van het College van Bestuur van Universiteit Leiden. “Het is van essentieel belang dat alle partijen in die keten goed met elkaar



WILLEM TE BEEST

“Wetenschappers en bedrijven komen samen tot nieuwe vindingen”

Zo komt de Ehrenfestweg er uit te zien



en innovatie in Europa”

samenwerken. Dat maakt ons park zo uniek. Belangrijk is dus dat de verschillende spelers elkaar ontmoeten en dat er gelegenheden worden geboden waar ze elkaar spontaan tegenkomen. Wetenschappers en onderzoekers van bedrijven kunnen samen tot nieuwe vindingen komen. Wetenschappers krijgen uit de bedrijven terugkoppeling over de toepasbaarheid van hun vindingen. Samen kunnen zij in Nederland en Europa mooie projecten van de grond trekken.”

**Breed publiek**

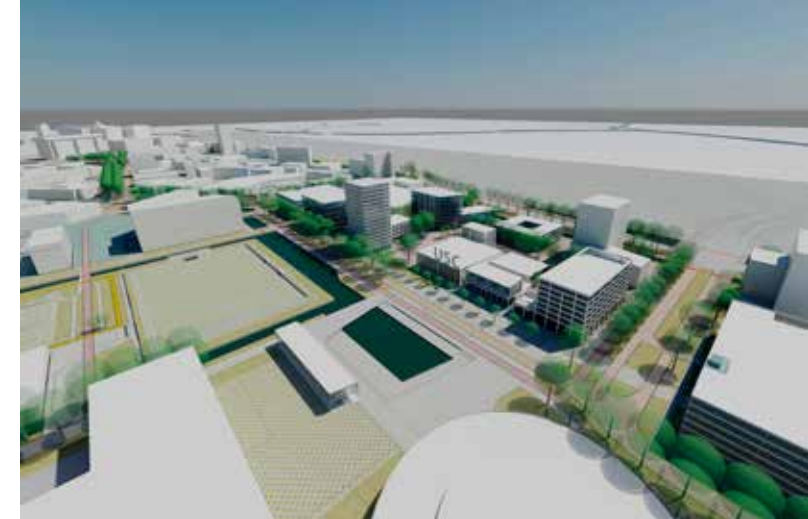
Volgens Te Beest is het heel bijzonder dat de campus open is voor een breed publiek. Naast de studenten en wetenschappers zijn ook Leidenaren en regiogenoten van harte welkom. “Op de BSP-campus worden straks meer ontmoetingsplaatsen gecreëerd voor Leidenaren, onderzoekers en studenten. Ook worden er veilige fietsroutes gerealiseerd en wordt het park autoluw gemaakt met grote parkeervoorzieningen aan de randen. Het is de bedoeling dat er

straks ook in de avonden en weekenden een levendige sfeer ontstaat doordat er ruimte komt voor (studenten)huisvesting, kleine horecavoorzieningen waar je samen kunt eten en drinken en winkels.”

**Echt Hollands landschap**

Hoe gaat de nieuwe campus eruit zien? Onlangs werd het Concept Masterplan gepresenteerd door universiteit en gemeente. Het gaat om een groot gebied, van het station tot de Oude Rijn. Een behoorlijke lap grond van 500 meter breed en 2 kilometer lang. Stedenbouwkundige Henk Hartzema van het Rotterdamse Bureau Hartzema is als supervisor aangewezen voor dit project. “Het bijzondere aan de campus is het signatuur. We gaan ervoor zorgen dat het park een samenbindende factor krijgt, dat je er een gevoel krijgt van: ‘wij horen bij elkaar’. Studenten kunnen een kijkje nemen in de wereld van de wetenschappers en ondernemers en omgekeerd. Dan mag het natuurlijk

geen inspiratieloze omgeving zijn.” Inderdaad, daarom krijgt de hele campus een groen karakter met veel gras, bomen en slootjes. Een echt Hollands landschap dus. Daar tussenin staan de bedrijven en faculteiten, en verderop, het ziekenhuis. Wandelen en fietsen kan er prima, sterker nog: dat wordt gestimuleerd. Het Gorleaus-gebied wordt het hart van de Bio Science Campus, daar worden woningen, winkels en horeca gerealiseerd. In het hele park komen zo'n 2000 woningen voor studenten – starters en short stay. Er komt een supermarkt, een grand café, parkeergarage met duurzame voorzieningen en een goed restaurant. “Alles om bij te dragen aan de bedrijvigheid en om mensen langer in het park te laten verblijven. De Bio Science Campus wordt uiteindelijk een kleine gemeenschap. In het weekend zal het niet zo druk zijn zoals doordeweeks, maar er zijn altijd mensen.” Het is de bedoeling dat begin 2017 de eerste contouren van campus zichtbaar zijn.



De Gemeente Leiden staat achter de plannen. Robert Strijk, wethouder economie: “Het doel is dit gebied echt te ontwikkelen tot een top-campus van kennis en innovatie in Europa. En dat is geen holle kreet, we zijn echt goed op weg. De afgelopen twee jaar kwamen er ruim 1100 banen bij. Over tien jaar werken er duizenden mensen meer op het Bio Science Park en in het stationsgebied dan nu.” De levendige uitstraling van de campus is volgens de wethouder van belang, hierdoor wordt het voor bedrijven nog aantrekkelijker zich te vestigen op het park. “Het Leiden Bio Science Park is al een van de topclusters in Europa op het gebied van life sciences & health en kan door dit Masterplan nog verder ontwikkelen. Concreet betekent dit dat we het mogelijk maken dat het aantal banen van 17.000 kan doorgroeien tot 27.000. Bovendien leidt de groei van banen in de kennisintensieve sector ook tot meer werkgelegenheid in de zakelijke dienstverlening en bij de zogenoemde verzorgende economie. Denk bijvoorbeeld aan aannemers, accountants, en administratiekantoren. Maar ook aan horeca en detailhandel. En dat beperkt zich niet tot het Bio Science Park, dat geldt voor Leidse regio als geheel”.