



AFVALSCHEIDING COMPOST



Groente en fruit

Groente-, fruit-, en aardappelresten zijn prima te composteren. **Doe echter geen citrusschillen bij de compost.**



Kamerplanten en snoeisel

Dode kamerplanten, tuinsnoeisels, bloemen, en gemaaid gras.



Koffieprut en theezakjes

Doe het theezakje alleen bij de compost als het geen plastic bevat.



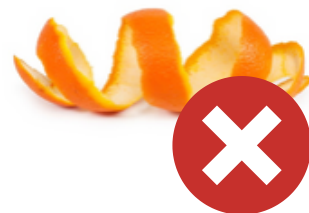
Etensoverblijfselen

Alleen als het niet te vet is, en alleen in kleine hoeveelheden. Doe geen etensoverblijfselen bij de compost als de compost erg nat is.



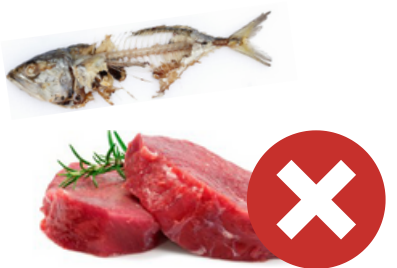
Geen 'biologisch afbreekbare' plastic tasjes

Kleine composthoopjes zijn niet in staat dit te composteren.



Citrusschillen

Citrusvruchten hebben schimmelwerende eigenschappen waardoor ze te langzaam composteren. Doe ze bij het groente-, fruit-, en tuinafval.



Geen dierlijke producten

Geen vis, schelpdieren, vlees, eieren, of kaas(randjes). Geplette eierschalen zijn prima.



Geen haren, (vogelkooi)zand, of kattenbakvulling

Doe dit bij het restafval.



Twijfel je?

Als je twijfelt, gebruik dan niet de compost.

