

Oplossing

Zet alle letters van de juiste antwoorden achter elkaar en maak de zin af:

Rembrandt is een Hollandse

1	2	3	4	5	6	7
---	---	---	---	---	---	---

Wil je kans maken op een prijs?

Mail wetenschapsknooppunt@iclon.leidenuniv.nl en meld ons welk woord je hebt ontdekt, wat jij vond van deze speurtocht en vermeld ook je leeftijd. Wie weet ontvang jij van ons een leuke verrassing!

- Antwoorden**
1. m Rembrandt speelde in zijn schilderijen met de effecten van licht en donker.
 2. e De kullijnen van zijn haar zijn nog te zien in de muts.
 3. e Dit is één van Rembrandts vroegste zelfportretten.
 4. s Tulp was de belangrijkste persoon en daarom heeft hij een hoed op.
 5. t De vrouw heet Minerva en zij is de godin van de wijsheid en oorlog.
 6. e De tulp en de roos zoals hier geschilderd bloeden en bloeten in de Hortus botanicus Leiden.
 7. r Deze man had zijn studie niet afgemaakt en hij was niet zo belangrijk als hij zich liet afschilderen.
- Een Hollandse meester is een belangrijke kunstenaar die uit Nederland komt.

Wist je dat...

Rembrandt zich in 1620 inschreef als student aan de Leidse universiteit?



Universiteit
Leiden

444

universiteitleiden.nl/444/rembrandt



Deze speurtocht is gemaakt door
Wetenschapsknooppunt Leiden
wetenschapsknooppuntleiden.nl

Doe je mee aan deze speurtocht?

Vanaf ca. 7 jaar

Speurtocht

Op zoek naar Rembrandt

behorend bij de route Uitvergroot: Rembrandt & de Universiteit Leiden

Hallo, wat leuk dat je mee doet aan deze speurtocht. In Leiden kun je 7 uitvergroete werken van de schilder Rembrandt (1606-1669) ontdekken. Lukt het jou om alle vragen over deze uitvergroete schilderijen te beantwoorden? Voor ieder goed antwoord staat een letter, vul deze op de achterkant in en kijk welk woord er ontstaat.

Tip: kijk eerst goed naar het schilderij. Kom je er niet uit? Lees dan in het gidsje meer over het schilderij of de ets.



Cleveringplaats 1: Zelfportret met halsberg

Vraag 1. Waarom heeft Rembrandt de rechterkant van zijn gezicht donker geschilderd?

- r. Omdat de kant waar het licht nu op valt, de mooiste kant van zijn gezicht is.
- d. Omdat een haarlok voor zijn oog valt.
- m. Omdat het licht van de linkerkant komt.



Witte Singel 26: Zelfportret met bontmuts

Vraag 2. Wat tekende Rembrandt eerst?

- i. Eerst zijn muts en toen zijn haar.
- e. Eerst zijn haar en toen zijn muts.
- a. Dit kun je niet zien aan de tekening.



Pieterskerkhof 6: Leids Historiestuk

Vraag 3. Heb jij Rembrandt al gezien? Waarom schilderde hij zichzelf in dit schilderij?

- u. Hij was bij deze gebeurtenis.
- o. Hij wilde graag bij deze gebeurtenis zijn.
- e. Hij wilde graag bekend worden.



Rapenburg 70: De anatomische les van Dr Nicolaes Tulp

Vraag 4. Waaraan kun je zien dat de man aan de rechterkant een belangrijk persoon is?

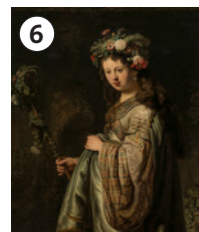
- m. Hij kijkt serieus.
- s. Hij heeft een hoed op.
- r. Hij heeft een witte kraag.



Rapenburg 73: Minerva in haar studeerkamer

Vraag 5. Welke stelling is juist?

- w. De gouden voorwerpen op de achtergrond laten zien dat deze vrouw een belangrijk persoon is.
- k. Het boek op dit schilderij staat voor wijsheid en kennis.
- t. Beide stellingen zijn juist.



Rapenburg 73: Saskia als Flora

Vraag 6. Wat is de relatie tussen dit schilderij en de Hortus botanicus Leiden?

- e. De bloemen op dit schilderij waren terug te vinden in de Hortus botanicus.
- a. De bloemen op dit schilderij groeiden alleen in de Hortus botanicus.
- o. De Hortus botanicus is opgericht door de vrouw op het schilderij.



Steenschuur 25: Portret van Marten Soolmans

Vraag 7. Waarom is dit schilderij zo bijzonder?

- r. Het lijkt alsof de afgebeelde persoon erg belangrijk is, maar dat is hij niet.
- v. Nog nooit eerder was er een man met zo'n grote witte kraag geschilderd.
- d. Mannen droegen in die tijd geen rozen op hun schoenen.